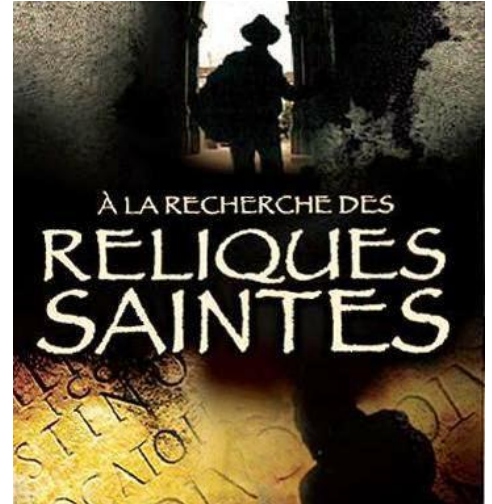


Nom: _____ Gr: _____

À la recherche des Reliques Saintes

45 minutes



1. Selon la datation au carbone 14, le suaire de Turin daterait de quelles années?

2. Qu'est-ce que le Saint Graal?

3. Pourquoi le corps de Jésus a-t-il été déposé précipitamment au tombeau?

4. Pourquoi les femmes sont-elles retournées au sépulcre, trois jours après la mort de Jésus?

5. Quels crimes les Croisés ont-ils commis à Constantinople lors des croisades?

6. Quel était l'argument principal de Pierre d'Arcis pour dire que le suaire était un faux?

7. Quel événement, en 1532, a failli détruire le Saint Suaire?

8. Pourquoi le négatif d'une photo du suaire offre-t-elle une image plus nette que le suaire lui-même?



9. Qu'est-ce qui différencie la crucifixion de Jésus de celle des autres condamnés à la crucifixion?

10. Qu'est-ce que l'analyse des poussières et des pollens présents sur le suaire a permis de démontrer?

11. Si l'image sur le suaire n'est pas constituée de peinture, de quoi est-elle faite?

12. Comment explique-t-on la présence de particules de peinture sur la toile du suaire?

13. Au bout du compte, que penses-tu du Suaire de Turin? Est-il authentique ou est-ce une fraude? Pourquoi?
